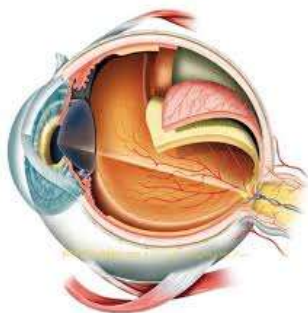




دانشگاه علوم پزشکی و خدمات بهداشتی و درمانی مابول

Log Book

کارآموزان بخش چشم



تهیه کنندگان:

دکتر سید غلامعلی جورسرایبی (رئیس دانشکده پزشکی)، دکتر رقیه اکبری (معاون آموزشی بالینی و دستیاری دانشکده پزشکی)، دکتر مریم قائمی امیری (مدیر مرکز مطالعات و توسعه آموزش پزشکی دانشگاه)، دکتر فرزین صادقی (مدیر دفتر توسعه آموزش پزشکی دانشکده)، دکتر سید احمد رسولی نژاد (مدیر گروه آموزشی چشم)، آتنا حافظی (کارشناس آموزش گروه بخش چشم)، دکتر سیده صدیقه سلیمانیان (مسئول آموزش مرکز آیت الله روحانی)



محل الصاق عکس

مشخصات کارآموز

نام و نام خانوادگی: شماره دانشجویی:
تاریخ شروع دوره: تاریخ اتمام دوره:

اساتید گروه و بخش چشم (متخصصین بیماریهای چشم)

دکتر سید احمد رسولی نژاد، دکتر نیما میرزایی راد، دکتر غلامعباس روستایی ، دکتر حسام هدایتی ، دکتر محبوبه قلی پور ، دکتر ابراهیم میکانیکی ، دکتر عباس سلیمانی

شناسنامه درس

عنوان دوره: کارآموزی چشم
نام مسئول دوره: دکتر سید احمد رسولی نژاد
تعداد واحد: ۳ واحد
گروه هدف: کارآموزان چشم
مکان برگزاری: گروه آموزشی چشم، بخش و درمانگاه چشم مرکز آموزشی و درمانی آیت الله روحانی
آدرس الکترونیکی گروه : uent.rohani@gmail.com



فهرست مطالب

صفحه	عنوان
۴	مقدمه
۵	اهداف
۵	روش کار و مقررات تکمیل لاگ بوک
۶	برنامه و مقررات کلی بخش چشم
۷	جدول برنامه کلی کارآموزان در بخش چشم
۸	توانمندی های مورد انتظار
۹	جدول ثبت اطلاعات بیماران بستری در بخش چشم (فرم شماره ۱)
۱۲	جدول ارزشیابی مهارت های بالینی در بخش چشم (فرم شماره ۲)
۱۲	جدول ارزشیابی مهارت های بالینی در بخش چشم (فرم شماره ۳)
۱۳	جدول ارزشیابی مهارت های بالینی در بخش چشم (فرم شماره ۴)
۱۴	جدول ارزشیابی و اخذ پیگیری شرح حال و معاینه فیزیکی بیمار (فرم شماره ۵)
۱۵	جدول ثبت اطلاعات مربوط به فعالیت درمانگاه چشم (فرم شماره ۶)
۱۶	جدول ارزشیابی فعالیت در درمانگاه چشم(فرم شماره ۷)
۱۷	جدول ارزشیابی ارائه کنفرانس در بخش چشم(فرم شماره ۸)
۱۸	جدول ارزشیابی کارآموز توسط استاد(فرم شماره ۹)
۱۹	جدول ارزشیابی مهارت های ارتباطی (فرم شماره ۱۰)
۲۰	پرسشنامه ارزشیابی رفتار حرفه ای کارآموزان در گروه آموزشی چشم
۲۱	ارزشیابی نهایی کارآموزان



مقدمه :

دفترچه ای را که پیش رو دارید جهت ثبت فعالیت های مستمر شما در طول دوره یک ماهه کارآموزی بخش چشم است. در طول این دوره، در زمینه های مختلف آموزشی و مهارت های بالینی تجربیات گوناگون را کسب خواهید نمود و مهارت های جدیدی را بصورت مستقل و یا تحت نظارت اساتید، آموزش می یابید. دفترچه یادداشت های روزانه (**Log Book**) که در اختیار شما قرار می گیرد، در واقع ابزاری است برای تجارب بالینی که نقشی اساسی در آموزش شما دارد. تجزیه و تحلیل این اطلاعات توسط اساتید، راهنمای ارزنده ای برای پی بردن به کاستی ها آموزشی و رفع نواقص آن از طرف شما خواهد بود. خوشبختانه گروه چشم دانشگاه علوم پزشکی بابل، با توجه به داشتن اعضای هیات علمی مجرب، متخصص، همواره ترکیب و تنوع مناسبی از بیماران را برای آموزش دانشجویان در اختیار دارد. امید است تا در پایان دوره به سطح بالاتری از توانمندی و شایستگی بالینی دست یابید



اهداف کتابچه:

این کتابچه با اهداف ذیل تهیه شده است:

- ثبت دقیق و منظم کلیه تجارب بالینی، آموزشی و عملی در بخش .
- کمک به ارزیابی میزان اثر بخشی آموزش‌های بالینی توسط اعضای هیات علمی گروه .
- پی بردن به نقاط قوت و ضعف آموزش دانشجویان.
- دسترسی به اطلاعات مورد نیاز به منظور بررسی کلیه تجاربی که دانشجویان در طی دوره یک ماهه کارآموزی بخش بدست می‌آورند.

روش کار و مقررات مربوط به تکمیل Log Book:

- تکمیل Log Book باید از ابتدای دوره کارآموزی آغاز گردد. برای کاهش موارد خطا در ثبت اطلاعات توصیه می‌شود که دفترچه لاگ بوک (گزارش روزانه) را همواره به همراه داشته باشید.
- کارآموز باید اقدامات عملی و فعالیت‌های آموزشی خود را بر اساس لاگ بوک روزانه ثبت و به امضاء استاد مربوطه در جداول مندرج در Log Book برساند.
- گروه آموزشی می‌تواند در هر زمان که تشخیص دهد Log Book را جهت بررسی در اختیار خود گیرد.
- کارآموز موظف است Log Book خود را در پایان دوره به مسئول آموزش گروه تحویل دهد.
- نگهداری این دفترچه تا پایان بخش مربوطه الزامی است و باید برای محاسبه نمره نهایی به بخش ارائه شود.
- چنانچه کارآموز دفترچه خود را ارائه ندهد، امتیاز مربوطه را کسب نخواهد کرد و حق اعتراض از وی سلب خواهد شد.



• برنامه و مقررات کلی بخش چشم

هر کار آموز باید:

- ساعت ۷:۳۰ دقیقه صبح الی ۱۳ ظهر در بخش مربوطه حضور فیزیکی داشته و در تمام کلاسهای آموزشی طبق برنامه آموزشی بیمارستان شرکت نماید.
- کارآموز در تمام این ساعات (ویزیتها، درمانگاهها و) زیر نظر استاد مربوطه عمل نماید.
- کارآموز باید بر اساس برنامه گروه مربوطه و آموزش مرکز، در درمانگاه حضور یابد.
- کارآموزان درمانگاه باید قبل از استاد در درمانگاه حضور یافته و اقدام به اخذ شرح حال نمایند.
- حضور و غیاب کارآموزان توسط اساتید، مسئول آموزش گروه انجام شده و غیبت در برنامه های آموزشی، باعث کسر نمره نهایی در پایان ترم شده و به منزله غیبت برای تمام ساعات آن روز تلقی می گردد.
- انضباط، سلوک و رفتار مناسب با شان و منزلت پزشک از اهم قوانین بخش است.
- در محاسبه نمره پایان بخش موارد ذیل در نظر گرفته می شود.

۱- نمره Log Book و نهایی شامل:

- فعالیت کارآموز در درمانگاه
 - ارائه کنفرانس (یکبار در طول دوره با نظر مدیر گروه و استاد مربوطه)
 - مهارت ارتباطی
 - ارزیابی کارآموز توسط استاد مربوطه
- ۲- آزمون کتبی در انتهای دوره
- ۳- چک لیست ارزیابی اخلاق حرفه ای

منابع اصلی درس:

- کتاب چشم پزشکی عمومی تالیف دکتر محمد علی جوادی - دکتر سپهر فیضی



جدول برنامه کلی روزانه کارآموزان در بخش چشم

ایام هفته / ساعت	۸-۱۱	۱۱-۱۲	۱۲-۱۳
شنبه	*درمانگاه دکتر رسولی نژاد	* کلاس آموزشی دکتر رسولی نژاد	* پیگیری انجام اقدامات درخواست شده پزشک برای بیماران
یکشنبه	*درمانگاه دکتر میرزایی راد	* کلاس آموزشی دکتر رسولی نژاد	* پیگیری انجام اقدامات درخواست شده پزشک برای بیماران
دوشنبه	*درمانگاه دکتر سلیمانی *درمانگاه دکتر روستایی	* کلاس آموزشی دکتر سلیمانی * کلاس آموزشی دکتر ملازاده	* پیگیری انجام اقدامات درخواست شده پزشک برای بیماران
سه شنبه	* درمانگاه دکتر میکائیکی *درمانگاه دکتر هدایتی	* ژورنال کلاب و کنفرانس آموزشی دانشجویان * کلاس آموزشی دکتر میکائیکی	* پیگیری انجام اقدامات درخواست شده پزشک برای بیماران
چهارشنبه	*درمانگاه دکتر ملازاده	* کلاس آموزشی دکتر روستایی	* پیگیری انجام اقدامات درخواست شده پزشک برای بیماران
پنجشنبه	* کلاس آموزشی دکتر میرزایی راد	* پیگیری انجام اقدامات درخواست شده پزشک برای بیماران	



توانمندی های مورد انتظار

*مهارت‌ها و توانمندی‌هایی که کارآموزان باید در بخش چشم کسب نموده و قادر به انجام آن بطور مستقل باشند. گزارش آن در فرم شماره ۲، ۳ و ۴ ثبت گردد:

- آشنایی کلی با تشخیص بالینی و اصول درمانی بیماریهای چشمی و سایر بیماریهای شایع چشم).
- گرفتن شرح حال و انجام معاینات فیزیکی لازم
- گرفتن شرح حال و معاینه بیماریهای چشم با استفاده از دستگاه اسلیت لامپ و افتالموسکوپی
- در طی این دوره در درمانگاه آموزش افتالموسکوپی مستقیم و غیر مستقیم، آموزش تست کاور جهت بررسی انحراف چشم، آموزش استفاده از پریسم/منشور جهت اندازه گیری میزان انحراف چشم و همچنین تفسیر آنژیوگرافی، OCT، شبکیه و میدان بینایی و آموزش تست رنگ همچنین استفاده از مانیتور آموزشی هنگام معاینه بیمار و دیدن ضایعات چشمی برای کارآموزان بالینی توسط اعضاء هیئت علمی گروه چشم ارائه می شود.
- انجام معاینه با پن لایت جهت گرفتن مارکوس گان، طرز کار با اسلیت لامپ و افتالموسکوپ و بررسی حرکات چشمها، تونومتري چشم با شیوتز، از برنامه هایی است که در طی این دوره برای کارآموزان بالینی چشم توسط اعضاء هیئت علمی گروه چشم ارائه می شود.



فرم شماره ۱: جدول ثبت اطلاعات بیماران بستری در بخش چشم از تاریخ..... لغایت

ردیف	نام و نام خانوادگی بیمار	شماره پرونده	تشخیص اولیه	نکات مهم در درمان و معاینه بیمار	پیگیری و تشخیص نهایی	نام و امضاء استاد
۱						
۲						
۳						
۴						
۵						
۶						
۷						
۸						
۹						
۱۰						



فرم شماره ۱: جدول ثبت اطلاعات بیماران بستری در بخش چشم از تاریخ..... لغایت

ردیف	نام و نام خانوادگی بیمار	شماره پرونده	تشخیص اولیه	نکات مهم در درمان و معاینه بیمار	پیگیری و تشخیص نهایی	نام و امضاء استاد
۱						
۲						
۳						
۴						
۵						
۶						
۷						
۸						
۹						
۱۰						



فرم شماره ۱: جدول ثبت اطلاعات بیماران بستری در بخش چشم از تاریخ..... لغایت.....

ردیف	نام و نام خانوادگی بیمار	شماره پرونده	تشخیص اولیه	نکات مهم در درمان و معاینه بیمار	پیگیری و تشخیص نهایی	نام و امضاء استاد
۱						
۲						
۳						
۴						
۵						
۶						
۷						
۸						
۹						
۱۰						



فرم شماره ۲: جدول ارزشیابی مهارت های بالینی در بخش چشم
معاینه با افتالموسکوپ

ردیف	شماره پرونده	بخش	نقش کارآموز		نام وامضاء استاد	تاریخ	کیفیت انجام مهارت		
							مشاهده	انجام دهنده	
								مستقل	بانظارت
۱									
۲									
۳									
۴									

فرم شماره ۳: جدول ارزشیابی مهارت های بالینی در بخش چشم
معاینه با پن لایت

ردیف	شماره پرونده	بخش	نقش کارآموز		نام وامضاء استاد	تاریخ	کیفیت انجام مهارت		
							مشاهده	انجام دهنده	
								مستقل	بانظارت
۱									
۲									
۳									
۴									



فرم شماره ۴: جدول ارزشیابی مهارت های بالینی در بخش چشم
گرفتن شرح حال و دید از بیماران

شماره پرونده	بخش	نقش کارآموز		نام و امضاء استاد	تاریخ	کیفیت انجام مهارت			ردیف	
		مشاهده	انجام دهنده			خوب	متوسط	ضعیف		
			مستقل							با نظارت
۱										
۲										
۳										
۴										



فرم شماره ۵: جدول ارزشیابی (اخذ شرح حال و معاینه فیزیکی، سیر پیشرفت روزانه و....)

فعالیت ها/کیفیت ارائه					فعالیت ها/کیفیت ارائه				
(۱) ضعیف	(۲) متوسط	(۳) خوب	(۴) عالی		(۱) ضعیف	(۲) متوسط	(۳) خوب	(۴) عالی	
				۱- ثبت علت بستری					۱- ثبت علت بستری
				۲- ثبت شرح حال بیمار					۲- ثبت شرح حال بیمار
				۳- ثبت معاینات بیمار					۳- ثبت معاینات بیمار
				۴- تاریخ و امضاء پرونده					۴- تاریخ و امضاء پرونده
				۵- ثبت تشخیصی افتراقی					۵- ثبت تشخیصی افتراقی
				۶- نوشتن Progress note					۶- نوشتن Progress note
				۷- ثبت علائم حیاتی بیمار					۷- ثبت علائم حیاتی بیمار
				۸- نوشتن خلاصه پرونده					۸- نوشتن خلاصه پرونده
				جمع					جمع
تاریخ و امضای استاد مربوطه					تاریخ و امضای استاد مربوطه				
فعالیتها/کیفیت ارائه					فعالیتها/کیفیت ارائه				
(۱) ضعیف	(۲) متوسط	(۳) خوب	(۴) عالی		(۱) ضعیف	(۲) متوسط	(۳) خوب	(۴) عالی	
				۱- ثبت علت بستری					۱- ثبت علت بستری
				۲- ثبت شرح حال بیمار					۲- ثبت شرح حال بیمار
				۳- ثبت معاینات بیمار					۳- ثبت معاینات بیمار
				۴- تاریخ و امضاء پرونده					۴- تاریخ و امضاء پرونده
				۵- ثبت تشخیصی افتراقی					۵- ثبت تشخیصی افتراقی
				۶- نوشتن Progress note					۶- نوشتن Progress note
				۷- ثبت علائم حیاتی بیمار					۷- ثبت علائم حیاتی بیمار
				۸- نوشتن خلاصه پرونده					۸- نوشتن خلاصه پرونده
				جمع					جمع
تاریخ و امضاء استاد مربوطه					تاریخ و امضاء استاد مربوطه				



فرم شماره ۶: جدول ثبت اطلاعات مربوط به فعالیت در مانگاه چشم از تاریخ..... لغایت

ردیف	زمان حضور کارآموز	نام و نام خانوادگی بیمار	سن	تشخیص اولیه	داروهای تجویز شده	آزمایش‌ها و روش‌های تشخیصی	نام و امضاء استاد
۱							
۲							
۳							
۴							
۵							
۶							
۷							
۸							
۹							
۱۰							



فرم شماره ۷: جدول ارزیابی فعالیت در درمانگاه چشم

ردیف	فعالیت ها/کیفیت ارائه				تاریخ	فعالیت ها/کیفیت ارائه				ردیف
	عالی (۴)	خوب (۳)	متوسط (۲)	ضعیف (۱)		عالی (۴)	خوب (۳)	متوسط (۲)	ضعیف (۱)	
	گرفتن شرح حال و انجام معاینه					گرفتن شرح حال و انجام معاینه				
	بررسی سیر و سابقه بیماری					بررسی سیر و سابقه بیماری				
	زمان حضور فراگیر					زمان حضور فراگیر				
	مجموع					مجموع				
تاریخ و امضاء استاد یا دستیار مربوطه					تاریخ و امضاء استاد یا دستیار مربوطه					
	گرفتن شرح حال و انجام معاینه					گرفتن شرح حال و انجام معاینه				
	بررسی سیر و سابقه بیماری					بررسی سیر و سابقه بیماری				
	زمان حضور فراگیر					زمان حضور فراگیر				
	مجموع					مجموع				
تاریخ و امضاء استاد یا دستیار مربوطه					تاریخ و امضاء استاد یا دستیار مربوطه					
	گرفتن شرح حال و انجام معاینه					گرفتن شرح حال و انجام معاینه				
	بررسی سیر و سابقه بیماری					بررسی سیر و سابقه بیماری				
	زمان حضور فراگیر					زمان حضور فراگیر				
	مجموع					مجموع				
تاریخ و امضاء استاد یا دستیار مربوطه					تاریخ و امضاء استاد یا دستیار مربوطه					



فرم شماره ۸: جدول ارزشیابی ارائه کنفرانس در بخش چشم

ردیف	موضوع: تاریخ:	عالی (۴)	خوب (۳)	متوسط (۲)	ضعیف (۱)	مهر و امضای استاد
۱	موضوع: تاریخ: ۱- محتوا و نحوه ارائه مطلب ۲- استفاده از منابع مختلف ۳- آرایه مطالب (مقالات) جدید					
۲	موضوع: تاریخ: ۱- محتوا و نحوه ارائه مطلب ۲- استفاده از منابع مختلف ۳- آرایه مطالب (مقالات) جدید					
۳	موضوع: تاریخ: ۱- محتوا و نحوه ارائه مطلب ۲- استفاده از منابع مختلف ۳- آرایه مطالب (مقالات) جدید					
۴	موضوع: تاریخ: ۱- محتوا و نحوه ارائه مطلب ۲- استفاده از منابع مختلف ۳- آرایه مطالب (مقالات) جدید					



فرم شماره ۹: جدول ارزشیابی کارآموز توسط استاد

نام و نام خانوادگی دانشجو:.....

استاد محترم

با سلام

کارآموزان بیمارستان موظفند که در شروع هر بخش، خود را به استاد معرفی نمایند. لطفا در پایان بخش با توجه به معیارهای زیر، کارآموز مربوطه را ارزیابی نمایید.*

ردیف	موضوع
۱	رعایت شئونات و اخلاق حرفه ای (رفتار با بیماران و همکاران، پوشیدن روپوش و نصب اتیکت)
۲	کیفیت گرفتن شرح حال در بخش و درمانگاه
۳	حضور فعال و به موقع در کلاس های آموزشی
۴	حضور فعال و به موقع در درمانگاه های آموزشی
۵	شرکت فعال در کنفرانس های علمی و آموزشی
۶	کسب مهارت های عملی بالینی در بخش و درمانگاه

<input type="checkbox"/> ۱۰۰ امتیاز	<input type="checkbox"/> ۷۵ امتیاز	<input type="checkbox"/> ۵۰ امتیاز	<input type="checkbox"/> ۲۵ امتیاز
-------------------------------------	------------------------------------	------------------------------------	------------------------------------

* جهت بررسی لاگ بوک توسط گروه آموزشی و اعلام نمره دانشجو، کسب حداقل ۷۵ امتیاز از این فرم الزامی است.

نام و نام خانوادگی

مهر و امضای مدیر گروه چشم



فرم شماره ۱۰: جدول ارزشیابی مهارت های ارتباطی

ردیف	فعالیت ها/کیفیت ارائه	عالی (۴)	خوب (۳)	متوسط (۲)	ضعیف (۱)	فعالیت ها/کیفیت ارائه	عالی (۴)	خوب (۳)	متوسط (۲)	ضعیف (۱)	تاریخ و امضاء استاد مربوطه
	برقراری ارتباط موثر با بیماران					برقراری ارتباط موثر با بیماران					
	برقراری ارتباط موثر با همکاران					برقراری ارتباط موثر با همکاران					
	توان جلب اعتماد بیماران					توان جلب اعتماد بیماران					
	استفاده از عکس العمل غیر کلامی					استفاده از عکس العمل غیر کلامی					
	قابل فهم بودن کلمات					قابل فهم بودن کلمات					
	جمع					جمع					
	تاریخ و امضاء استاد مربوطه					تاریخ و امضاء استاد مربوطه					
	برقراری ارتباط موثر با بیماران					برقراری ارتباط موثر با بیماران					
	برقراری ارتباط موثر با همکاران					برقراری ارتباط موثر با همکاران					
	توان جلب اعتماد بیماران					توان جلب اعتماد بیماران					
	استفاده از عکس العمل غیر کلامی					استفاده از عکس العمل غیر کلامی					
	قابل فهم بودن کلمات					قابل فهم بودن کلمات					
	جمع					جمع					
	تاریخ و امضاء استاد مربوطه					تاریخ و امضاء استاد مربوطه					
	برقراری ارتباط موثر با بیماران					برقراری ارتباط موثر با بیماران					
	برقراری ارتباط موثر با همکاران					برقراری ارتباط موثر با همکاران					
	توان جلب اعتماد بیماران					توان جلب اعتماد بیماران					
	استفاده از عکس العمل غیر کلامی					استفاده از عکس العمل غیر کلامی					
	قابل فهم بودن کلمات					قابل فهم بودن کلمات					
	جمع					جمع					
	تاریخ و امضاء استاد مربوطه					تاریخ و امضاء استاد مربوطه					

نام و نام خانوادگی

امضای مسئول دوره کارآموزی

جمع نهایی:



پرسشنامه ارزشیابی رفتار حرفه ای کارآموزان گروه آموزشی

گروه آموزشی: چشم

نام و نام خانوادگی دانشجو:

ردیف	گویه ها	ضعیف (۱)	متوسط (۲)	خوب (۳)	بسیار خوب (۴)	عالی (۵)
۱	با بیماران محترمانه برخورد می کند.					
۲	با اساتید و سایر فراگیران محترمانه برخورد می کند.					
۳	حریم خصوصی بیماران را رعایت می کند.					
۴	اسرار بیماران را حفظ می کند.					
۵	اطلاعات لازم در مورد بیماری را با زبان قابل فهم و با حوصله به بیمار ارائه می کند					
۶	وظایف محوله را به درستی انجام می دهد.					
۷	در صورت نیاز، به فراگیران دیگر کمک می کند.					
۸	خطاهای خود را می پذیرد.					
۹	در نگهداری تجهیزات پزشکی دقت و توجه کافی دارد					
۱۰	با پرسش از اساتید سعی می کند کمبودهای دانشی و مهارتی خود را برطرف سازد.					
۱۱	در مواجهه با بیماران عدالت را بدون توجه به نژاد، مذهب و... رعایت می کند					
۱۲	از وسایل و امکانات سیستم سلامت به درستی استفاده می کند.					
۱۳	در تمام امور به شرافت، درستکاری و حفظ شئونات پزشکی پای بند میباشد.					
۱۴	منافع بیمار را بر منافع خود ترجیح می دهد.					
۱۵	به موقع در بخش حاضر می شود.					
۱۶	از جملات تحقیر آمیز استفاده نمی کند.					
۱۷	پوشش و ظاهر متناسب با محیط درمان و مراقبت دارد.					

کسب حداقل ۷۰ درصد نمره (۶۰ از ۸۵) جهت گذراندن دوره الزامی است.

امضای ارزیابی شونده

نام و نام خانوادگی ارزیابی کننده/مهر و امضا



ارزشیابی نهایی کارآموزان چشم

نام و نام خانوادگی کارآموز:

※نمره کارآموز شامل موارد زیر می باشد:

ردیف	موضوع	سقف نمره	نمره کسب شده
۱	نمره Log Book	۲	
۲	چک لیست ارزیابی اخلاق حرفه ای	۲	
۳	نمره کتبی	۱۶	
۴	نمره نهایی	۲۰	

امضا معاون آموزشی گروه

امضا مدیر گروه